



Agir plus vite
que la maladie

**RAPPORT
ANNUEL**
2023-2024

TABLE DES MATIÈRES

La Fondation du CHUM, ensemble pour agir plus vite que la maladie	2
Mot de la direction.....	2
La Fondation fête ses 25 ans!.....	4
Lancement de la campagne majeure de financement.....	5
Ce que votre générosité rend possible	7
Zoom sur le fonds général.....	7
Des soins d'excellence.....	8
Des projets de recherche avant-gardistes.....	10
Un enseignement de pointe.....	12
Une communauté engagée	14
Donatrices et donateurs.....	14
Initiatives de la communauté du CHUM.....	20
Évènements signatures.....	22
Gestes inspirants.....	26
Bénévoles.....	30
Une année financière fructueuse	36
Répartition des contributions.....	36
États financiers.....	37
Liste des donatrices, donateurs et partenaires.....	38

LA FONDATION DU CHUM, **ENSEMBLE POUR AGIR PLUS VITE QUE LA MALADIE**

Mot de la direction

25 ans à unir nos forces pour agir plus vite que la maladie

Quelle année!

Votre appui et votre dévouement envers la cause de la santé, que ce soit comme donatrices et donateurs, partenaires ou bénévoles, nous ont permis d'atteindre des sommets pour les 25 ans de la Fondation du CHUM. Grâce à vous, **15 194 245 \$** ont été remis au CHUM et à son centre de recherche pour la santé des Québécoises et Québécois, soit une augmentation de 30 % par rapport à l'an dernier.

En plus de fêter son quart de siècle, notre fondation a lancé publiquement sa toute première campagne majeure depuis la construction du nouveau CHUM, **Agir plus vite que la maladie**, avec l'objectif d'amasser 200 M\$ d'ici 2028. Pour nous aider à y parvenir, nous nous sommes bien entourés. En plus de M. Pascal Tremblay et de M. Maxime Ménard, coprésidents de la campagne, nous pouvons compter sur 23 bénévoles d'affaires qui ont choisi de s'unir à notre cause et qui complètent le cabinet. Nous leur en sommes extrêmement reconnaissants et sommes convaincus qu'ensemble, nous atteindrons notre but : permettre aux équipes du CHUM de prendre une longueur d'avance sur la maladie.

L'année a également été marquée par des travaux importants pour l'avenir de la philanthropie en santé, notamment le projet de loi 15, adopté en décembre dernier. En étroite collaboration avec les PDG d'autres grandes fondations hospitalières, des négociations avec le MSSS et le cabinet du ministre Dubé ont été menées. D'une même voix,

nous avons porté la volonté de la communauté philanthropique afin de préserver l'indépendance des fondations et assurer le respect de la volonté des donatrices et donateurs quant à la destination de leurs dons. Nous sommes très fiers d'avoir été entendus. Ainsi, votre choix quant à l'utilisation de vos dons faits à la Fondation du CHUM continuera d'être respecté.

Pour finir, nous entamons 2024-2025 avec beaucoup d'enthousiasme. Plusieurs nouveaux engagements et dons substantiels sont attendus pour les prochaines années. Ces promesses, d'une générosité sans précédent, soutiendront les équipes du CHUM dans leur capacité à développer la médecine de précision et à donner des ailes à plusieurs projets de recherche et d'enseignement.

Une nouvelle fois, votre solidarité a été essentielle pour donner les moyens au personnel talentueux du CHUM de déjouer la maladie et de transformer la santé de demain, pour le bien-être de la population québécoise. Et que dire si ce n'est un immense et sincère merci pour votre soutien infailible, mais aussi pour l'engagement et la loyauté de tous les membres de notre équipe.

Bonne lecture!



— **Pascale Bouchard,**
présidente et
directrice générale
de la Fondation
du CHUM



— **Marc Tremblay,**
président du conseil
d'administration
de la Fondation
du CHUM

Ensemble, repoussons les limites pour un avenir en santé

Au-delà de ses infrastructures modernes et à la fine pointe de la technologie, le CHUM c'est avant tout plus de 500 000 patientes et patients par an, soutenus par une communauté de plus de 18 500 personnes dédiées, de près ou de loin, à leur bien-être. Des équipes visionnaires et humaines, qui ont cette volonté d'être à l'avant-garde, d'agir avec audace et plus vite que la maladie et ce, afin de trouver des solutions aux problèmes de santé d'aujourd'hui et de demain.

C'est grâce à chacune et chacun d'entre vous, qui travaillez sans relâche, qui offrez écoute et soutien aux patientes et patients, qui redoublez d'efforts pour développer des traitements novateurs et qui donnez généreusement, que le CHUM se positionne aujourd'hui comme un leader mondial dans le domaine de la santé.

Votre appui, quel qu'il soit, nous permet d'innover, de financer la recherche et de repousser les limites actuelles des connaissances médicales, des technologies et des pratiques cliniques pour améliorer les soins de santé à la population.

L'année qui vient de s'écouler a été marquée par des réalisations remarquables ainsi que des défis,

qui ont renforcé notre détermination à poursuivre avec ardeur notre mission. Elle a également été marquée par un formidable élan de solidarité et de générosité. D'ailleurs, je tiens à remercier la Fondation du CHUM, dont la contribution inlassable, année après année, en fait un pilier indispensable de notre établissement. Au fil des 25 dernières années, elle a su non seulement rallier une communauté de plus de 27 000 donatrices et donateurs fidèles et exceptionnels, mais elle a aussi apporté espoir et encouragement aux patientes et patients, ainsi qu'à leurs proches.

Nous sommes plus que jamais déterminés à poursuivre notre mission avec la même passion et le même engagement. Nous avons de nombreux projets ambitieux en cours, et nous comptons sur votre soutien continu pour les réaliser. Ensemble, nous pouvons surmonter les défis et continuer à offrir des soins de la plus haute qualité à la population québécoise.

Merci du fond du cœur pour votre confiance, votre générosité et votre engagement. Ensemble, nous construisons un avenir en santé pour notre communauté.



— Marie-Eve Desrosiers,
présidente-directrice
générale du CHUM
par intérim



Le CHUM a été reconnu
1^{er} hôpital au Québec et
**2^e en matière de technologie
de pointe au Canada** par le
magazine *Newsweek*.

Plus de 25 ans à vous unir pour le CHUM

Depuis plus d'un quart de siècle, notre fondation rassemble une communauté engagée qui contribue à révolutionner les soins, à propulser la recherche et à transformer l'enseignement au CHUM.

Donatrices et donateurs, partenaires, bénévoles, patientes et patients... En vous mobilisant et en contribuant à notre cause, vous nous permettez d'assurer une source de financement vitale pour aider les équipes à innover et à être constamment à l'avant-garde des dernières connaissances médicales afin que de moins en moins de personnes restent dans l'impasse face à la maladie.

L'année en un coup d'œil

15 194 245 \$ remis au CHUM et à son centre de recherche, incluant un don en bien*

Lancement d'une campagne majeure visant à amasser **200 M\$**

Une somme totale de **3 992 628 \$** investie dans des bourses

*La cession du Pavillon Masson au CHUM a été finalisée sans contrepartie financière en 2023-2024. Un montant de 634 385 \$, représentant la valeur nette comptable, a été enregistré à titre de contribution en bien au CHUM par le fonds général.

25 362 donatrices et donateurs

.....● **22 641** annuels, dont **1 926** qui contribuent mensuellement

.....● **174** majeurs

3 cercles de donatrices et donateurs

.....● **1 105** membres

4 évènements signatures

.....● **4 335** participations

93 commandites et partenaires de biens et services

14 collectes de fonds organisées par notre communauté

6 sociétés ayant remis une part de leurs profits à notre cause

39 employées et employés



Cercle des Grands donateurs

200 M\$ pour agir plus vite que la maladie!

La science avance à pas de géant. Ce qui relevait de la science-fiction il y a 10 ans est aujourd'hui devenu possible. Pourtant, les défis se complexifient, les besoins de la population évoluent, et nombre de maladies sont toujours sans réponse. La médecine classique d'aujourd'hui a atteint ses limites dans bien des domaines et nécessite de nouvelles solutions.

Un lancement entouré de nos plus fidèles alliées et alliés

Le 16 novembre dernier, à l'amphithéâtre Pierre-Péladeau du CHUM, notre fondation a lancé sa première campagne majeure de financement depuis la construction du nouveau CHUM : **Agir plus vite que la maladie**. Portée par la générosité de notre communauté, cette campagne aussi audacieuse qu'ambitieuse qui s'échelonne jusqu'en 2028 a pour but de faire naître ces solutions en permettant aux équipes du CHUM d'aller encore plus loin et d'agir encore plus vite.



Membres du cabinet de campagne majeure

Les dons amassés révolutionneront la médecine en propulsant des projets novateurs qui prennent de front cinq des plus grands enjeux de santé de notre siècle : le cancer, les maladies du cœur et du métabolisme, les maladies neurologiques, les maladies mentales et les troubles immunopathologiques.

En appuyant cette campagne, vous donnez au CHUM toutes les chances de garder nos proches en santé le plus longtemps possible. Il faut agir vite, car la maladie, elle, n'attend pas.



Lynda Piché, soignée au CHUM pour un cancer de l'utérus et patiente vedette de la campagne majeure



Claude Meunier et Virginie Coossa, co-porte-paroles de la campagne majeure

Pour découvrir les projets qui transformeront l'avenir de la santé grâce à votre appui, rendez-vous sur le site agirplusvite.ca



CE QUE VOTRE **GÉNÉROSITÉ** **REND POSSIBLE**

Chaque année, votre générosité envers notre fondation donne vie aux idées ambitieuses des équipes du CHUM.

Soutenus par vos dons, les spécialistes du CHUM peuvent, dès aujourd'hui, avancer plus vite vers la santé de précision. Vous les aidez à innover pour percer les mystères de la médecine, à humaniser leurs pratiques pour offrir des soins bienveillants et d'excellence, et à accélérer le développement de leur expertise, pour celles et ceux qui font et feront face à la maladie.

Découvrez quelques-unes des initiatives transformatrices, concrétisées grâce à vous.



Zoom sur le fonds général, vital pour répondre aux besoins prioritaires du CHUM

Financé tant par nos donatrices et donateurs annuels et mensuels que par nos événements signatures, ou par nos grands philanthropes, ce fonds permet de répondre aux besoins prioritaires et émergents du CHUM et de son centre de recherche par sa contribution :

- à l'amélioration des soins et du bien-être des patientes et patients ;
- aux équipements de pointe tels que le microscope Leica Stellaris 8 ou l'IRM-Linac ;
- aux projets de recherche permettant des percées sur des sujets comme la transplantation cardiaque ;
- à des initiatives transformatrices, comme l'École de l'intelligence artificielle du CHUM (ÉIAS) de la Direction de l'enseignement et de l'Académie du CHUM (DEAC) ;
- à des programmes de bourses.

Si ce fonds soutient de façon durable les équipes talentueuses de notre centre hospitalier et les personnes qu'elles soignent, c'est grâce à votre soutien indéfectible.



Des soins d'excellence

Vers une radiothérapie adaptative, précise et moins nocive

Grâce à vous, **2 M\$** ont été amassés pour contribuer à l'achat de l'IRM-Linac.

Cette technologie révolutionnaire, grâce à son imagerie plus performante et à l'utilisation de l'intelligence artificielle, localise les tumeurs et guide avec précision l'administration des radiations en temps réel. Les avantages anticipés sont prometteurs : amélioration du contrôle du cancer, réduction des effets secondaires et diminution du nombre de séances de traitement.

Comptant parmi les deux premiers centres hospitaliers du Québec à s'en doter, le CHUM renforce son rôle de leader dans la prise en charge et le traitement personnalisé du cancer.

La technologie pour des soins de précision en dialyse

Porté par l'ambition du service de néphrologie et d'hémodialyse du CHUM d'améliorer le pronostic et les soins procurés à ses patientes et patients, le programme TECHNO-HDF explore comment les nouvelles technologies peuvent prédire et prévenir les risques de complications chez les personnes qui suivent un protocole de dialyse. Pour concrétiser cette initiative, le soutien de la famille Chhay Heang Ly a participé à l'achat d'un appareil utilisé pour obtenir des informations importantes sur la composition corporelle d'une personne, et d'un appareil d'échographie.

La famille Chhay Heang Ly soutient également la formation de trois infirmières et infirmiers en dialyse par an grâce à des bourses, leur permettant d'approfondir leurs compétences pour des soins plus avancés.



Améliorer le bien-être des patientes et patients au quotidien

En plus de contribuer continuellement à solidifier le savoir-faire et à développer les compétences du personnel médical du CHUM, votre appui leur donne également les moyens d'humaniser davantage leur pratique.

Voici quelques exemples de projets rendus possibles grâce à vous, ayant pour but de favoriser le bien-être de celles et ceux aux prises avec la maladie :

40 000 \$

maintenir le service de massothérapie pour les patientes et patients de l'unité des soins palliatifs

10 000 \$

offrir un moment d'évasion musicale aux personnes soignées au CHUM et à leurs équipes soignantes, grâce à un partenariat avec la SAMS (Société pour les arts en milieu de santé) et à leurs musiciennes et musiciens

9 400 \$

mieux desservir les patientes du service de néonatalogie grâce à l'acquisition de matériel et continuer de faire rayonner son expertise par le financement d'évènements de formation et de partage des connaissances

6 996 \$

aider les patientes et patients du service de médecine des toxicomanies à réduire leur stress par une murale créée dans la salle d'attente par l'artiste autochtone Meky Ottawa





Des projets de recherche avant-gardistes

Un vaccin nouvelle génération pour vaincre le cancer

Grâce à l'engagement substantiel de **1 M\$** de la Fondation Famille Gosselin, le CHUM est en voie d'accéder à une nouvelle approche thérapeutique révolutionnaire et personnalisée en oncologie. Porteuse d'espoir pour des milliers de personnes, cette initiative de recherche verra le jour à la suite d'une synergie technologique entre l'axe Cancer du CRCHUM et la société ANGANY inc.

Les outils immunothérapeutiques développés par l'entreprise franco-canadienne permettent maintenant d'envisager le traitement du cancer par voie de vaccination et de cibler les mutations propres à chaque personne.

« Au Canada, le cancer touche **2 personnes sur 5** et est la cause de décès d'une personne sur 4.

Je vois chez nous une expertise d'envergure internationale, capable de générer les avancées tant attendues en oncologie, que nous nous devons de mettre à contribution dans la lutte contre cette terrible maladie. »

— M. Léon Gosselin



Prendre soin du cœur des femmes après un accouchement

Le 26 février 2024, un partenariat inédit a vu le jour entre le centre d'expertise en santé cardiovasculaire des femmes du CHUM, Cardio F, et 15 pharmaciennes et pharmaciens propriétaires affiliés à Pharmaprix.

Cette collaboration novatrice, associée à la contribution de **100 000 \$** de la Fondation Pharmaprix pour la santé des femmes^{MC}, a donné naissance à un projet de recherche qui évaluera l'efficacité et l'impact d'un nouveau modèle de suivi de proximité auprès d'une centaine de femmes par l'entremise d'une clinique virtuelle.

L'objectif?

- Mieux prévenir et prendre en charge les risques liés aux complications cardiovasculaires de grossesse.

La médecine personnalisée pour endiguer la neurodégénérescence

Maladie rare dont le diagnostic se confond souvent avec l'Alzheimer et la maladie de Parkinson, la paralysie supranucléaire progressive (PSP) touche près de 1 000 personnes au Québec.

Celle-ci étant incurable à ce jour, le décès survient majoritairement au cours des cinq années suivant le diagnostic. Rendues possibles grâce à un don de **500 000 \$** de la Fondation Edward Peter Gallagher et Nicole Leclerc, les recherches conduites permettront d'identifier les caractéristiques biologiques de la PSP et ce, afin de prévenir la neurodégénérescence, de poser un diagnostic précoce, de suivre la progression de la maladie et de cibler des approches thérapeutiques novatrices personnalisées.

« Le CHUM est le premier Centre d'excellence CurePSP reconnu en dehors des États-Unis. Nos recherches se concentrent sur le dysfonctionnement de la protéine tau, impliquée tant dans le développement de la PSP que dans la maladie d'Alzheimer. En investiguant sur la PSP et en caractérisant les patients, non seulement nous découvrirons des informations clés pour mieux comprendre cette pathologie, mais nous pourrons également les appliquer à l'Alzheimer. Et pour cela, la philanthropie et l'effet de levier que génèrent ses dons sont essentiels pour accélérer les avancées. »



— D^{re} Nicole Leclerc, professeure titulaire au département de Neurosciences de l'Université de Montréal et chercheure de l'Axe Neurosciences du CRCHUM

Acquérir de nouvelles connaissances sur les épilepsies infantiles

Les épilepsies infantiles, comme le syndrome de Lennox-Gastaut, sont souvent les plus sévères et les plus mortelles, et ne répondent généralement pas aux traitements antiépileptiques disponibles. Pour découvrir de nouvelles cures adaptées et pour réduire le handicap associé à ces types d'épilepsie, il convient d'en apprendre davantage sur leurs causes. Grâce à l'engagement de près de **1,5 M\$** de la Fondation Mirella et Lino Saputo, deux projets de recherche menés par le docteur Samarut ont été initiés.

« La médecine personnalisée est actuellement l'un des outils les plus prometteurs pour donner de l'espoir aux patientes et patients qui n'ont pas de diagnostic génétique clair et qui n'ont pas de traitement approprié ou disponible. Dans nos laboratoires, nous cherchons à comprendre et à disséquer les causes génétiques de syndromes épileptiques rares.

Cela nous permettra de trouver de nouvelles pistes thérapeutiques et de mieux comprendre ce qui peut influencer la réponse au traitement en lien avec les causes génétiques de la maladie. »



— D^r Éric Samarut, chercheur au CRCHUM



Un enseignement de pointe

Soutenir l'excellence et attirer les esprits les plus brillants

Pour propulser les avancées scientifiques et continuer d'offrir des soins surspécialisés de haut niveau, il est essentiel de positionner le CHUM et son centre de recherche comme des acteurs attractifs et rayonnants auprès de la communauté médicale. Grâce à des conditions avantageuses, ils s'assurent de recruter les meilleurs talents au monde.

1 009 697 \$

24 fonds de démarrage au CRCHUM

2 807 931 \$

128 bourses de recherche, étudiantes, de perfectionnement, de développement, de *fellowship* — IA en santé et de chaires, de soutien salarial et de soutien à la formation



175 000 \$

7 bourses dans le cadre du programme de *fellowship* et de perfectionnement, financé à hauteur de 50 % par la Fondation et le Conseil des médecins, dentistes et pharmaciens (CMDP) du CHUM

• « En tant que médecin résident en radiologie avec une formation en génie biomédical, j'envisage de compléter des *fellowships* en radiologie diagnostique à Stanford et en radiologie d'intervention à Sunnybrook.

164 655 \$

pour équiper la Direction de l'enseignement et de l'académie du CHUM (DEAC) (mannequins répondant aux diversités culturelles pour la formation, casques de réalité virtuelle, etc.)

Je souhaite revenir au CHUM pour pratiquer et innover dans ces domaines, en utilisant des techniques de pointe pour le diagnostic, le traitement et le suivi des patients, contribuant ainsi à la médecine personnalisée et aux thérapies minimalement invasives. »

25 000 \$

ont été affectés au programme 2024-2025 de bourses en soins infirmiers



— D^r Emre Aslan, résident en radiologie

Miser sur l'enseignement pour façonner un avenir en santé

Pour mieux répondre aux défis complexes auxquels est confronté le système de santé, le CHUM met au centre de ses priorités la transformation de l'enseignement.

Grâce à la générosité de notre communauté, la Fondation est fière de remettre **1 450 000 \$** à la DEAC, sur une période de 3 ans.

Ce montant d'envergure accélérera le développement de la relève et des équipes dans leur capacité à créer et à intégrer les dernières connaissances et innovations en milieu réel. Une première contribution de **450 000 \$** a été faite cette année.



Soutenir le partage des connaissances

En tant qu'hôpital universitaire proposant des soins surspécialisés à l'ensemble de la population québécoise, le CHUM donne à son personnel l'opportunité de découvrir les dernières avancées et percées réalisées au sein de la communauté.

Ce sont **195 399 \$** qui ont été remis à des représentantes et représentants du CHUM pour leur participation à de nombreuses initiatives d'apprentissage au niveau provincial, national et international : congrès, séminaires, symposiums, formation continue...

Vos dons permettent de perpétuer ces précieux moments qui, en plus de partager et d'apporter des connaissances supplémentaires, donnent lieu à des échanges et à une collaboration scientifique essentiels pour continuer d'offrir des soins précurseurs et novateurs aux patientes et patients du Québec.



UNE COMMUNAUTÉ ENGAGÉE

Cette année, vous avez été **27 890** à vous mobiliser pour donner les moyens aux équipes du CHUM d'**agir plus vite que la maladie**.

Merci du fond du cœur pour votre engagement, qui a un impact sur la médecine de demain et sur celles et ceux qui confient leur santé à notre centre hospitalier.

Donatrices et donateurs

Campagne annuelle : un effet de solidarité grandissant

-• **22 641** donatrices et donateurs annuels,
-• dont **1 926** contribuent par des dons mensuels.

L'année 2023-2024 s'inscrit en tant qu'année record au niveau du montant des dons annuels : vous n'avez jamais été aussi solidaires pour soutenir le CHUM, ses spécialistes et les patientes et patients qui reçoivent des soins!

Que ce soient des personnes qui font un don pour témoigner leur reconnaissance ou pour commémorer la mémoire d'un proche, des membres du personnel médical du CHUM ou des entreprises, c'est en unissant vos forces et votre générosité que vous parvenez à faire toute la différence.

Cette année, votre implication aura permis d'amasser **3 731 045 \$** pour permettre au CHUM d'accélérer le développement de son expertise et de l'innovation, tout en garantissant des soins empreints d'humanité.

Merci!



« Grâce aux dons, le Centre d'expertise en robotique du CHUM a acquis un robot qui élimine les tumeurs avec précision et sans incision majeure.

Je fais partie des 50 premières personnes à avoir bénéficié de ce type de chirurgie hautement sophistiquée qui m'a permis de retrouver ma famille, libérée de ma tumeur sur mon poumon, après seulement 2 jours et demi. »

— Anita Vatch, patiente et donatrice de la Fondation du CHUM



Le don testamentaire, une des nombreuses options pour poser un geste durable

Au grand bonheur des bénéficiaires de soins, de plus en plus de personnes découvrent qu'il existe un modèle de don planifié qui convient à la spécificité de chacune et chacun.

Sous forme d'argent, d'actions, de régime enregistré ou d'assurance vie — dans votre testament ou dans l'immédiat —, le don planifié d'actifs est une façon simple et accessible d'avoir un impact durable sur une cause qui vous tient à cœur.

Par exemple, le don testamentaire peut donner une dimension engagée et optimiste à votre héritage. Il peut aussi faire perdurer vos valeurs et permet de laisser votre marque, sans priver vos proches.

Le geste ultime d'engagement pour Danny Anderson

Ingénieur mécanique de formation, Danny Anderson a conduit une carrière réussie avant de réaliser son rêve d'enfance à 41 ans : devenir pilote d'avion professionnel. Malheureusement, tout s'arrête lorsqu'il reçoit un diagnostic de cancer, touchant la moelle osseuse. Puis, en 2019, Danny fait face à des complications qui le mènent au CHUM, où il subit une opération à cœur ouvert. Malgré les épreuves parcourues tout au long de sa vie, Danny a su faire preuve d'intégrité et d'une loyauté exemplaire jusqu'à son dernier souffle.

Grâce à l'appui de sa conjointe, Sylvie Leduc, aux côtés de laquelle il souhaitait vieillir, son rêve de laisser un legs comme dernière volonté à la grandeur de sa générosité s'est concrétisé. Le don de Danny servira à soutenir le travail crucial du personnel du département de cardiologie de notre centre hospitalier.

En partageant ainsi une partie de son héritage avec la Fondation du CHUM, Danny a démontré sa reconnaissance envers la communauté médicale qui l'a accompagné tout au long de sa maladie.



Des individus et organisations qui se démarquent par leur appui philanthropique

Nos grands donateurs et donatrices sont la force motrice derrière les avancées qui prennent vie entre les murs de notre hôpital. Nous les remercions sincèrement pour leur généreux appui et leur implication continue pour protéger notre plus grande richesse, la santé.

Les familles Bombardier, Beaudoin et Fontaine



Les familles Bombardier, Beaudoin et Fontaine se joignent à la multinationale Bombardier pour soutenir fièrement le projet SERVO du CHUM, portant le montant total du don à **2 M\$**.

Cet appui extraordinaire financera ce projet transformateur, notamment par la mise en place d'une mégabase de données qui amènera une meilleure compréhension des maladies neurologiques afin de proposer aux patientes et patients des traitements de précision.



« **Quelle fierté de voir un projet novateur comme celui-ci mené chez nous, au Québec!** »

Nous sommes heureux de soutenir ensemble cette incroyable initiative.

C'est un honneur d'être partenaire du CHUM et des équipes impliquées, qui porteront les couleurs de l'innovation québécoise à travers le monde, pour mieux comprendre les maladies neurologiques et améliorer la qualité de vie de nombreux Québécois et Québécoises. »

— **Laurent Beaudoin**

Jess et Mark Pathy

Par un don de **1 M\$**, Jess et Mark Pathy croient fermement à l'importance de la philanthropie pour franchir les frontières du possible et accélérer les innovations.

Leur don majeur servira de levier pour répondre aux besoins prioritaires et émergents de notre centre hospitalier.



Feu Brian et Mila Mulroney



« Comme plusieurs, Brian a été touché par la maladie.

Très reconnaissants des soins qu'il avait reçus au CHUM, nous avons à cœur de faire ce don. **Brian souhaitait témoigner de sa gratitude envers les équipes du CHUM pour leur professionnalisme exemplaire et leur contribution exceptionnelle à notre système de santé.** »

— Mila Mulroney, épouse de feu le très honorable Brian Mulroney, ancien premier ministre du Canada. Donateurs de la Fondation.

Cette année, le Québec et le Canada pleuraient la perte d'un grand homme politique et philanthrope, feu le très honorable Brian Mulroney. Nous avons été privilégiés de côtoyer cet homme d'exception, dévoué auprès d'institutions québécoises qui ont un impact sur la société, allié mémorable de notre fondation depuis de nombreuses années, et de pouvoir compter sur sa générosité.

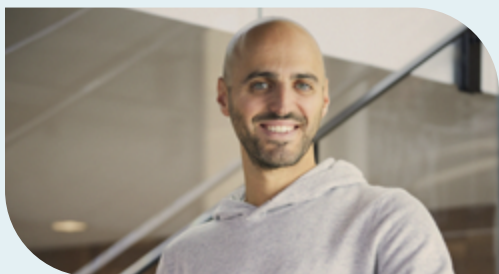
Avec son épouse, Mila Mulroney, ils ont démontré leur puissante volonté de soutenir la santé de toutes et tous. Ensemble, ils désiraient exprimer leur gratitude envers la qualité des soins que feu M. Brian Mulroney recevait au CHUM.

Par un engagement personnel de **500 000 \$**, ces grands philanthropes souhaitent appuyer les recherches contre le cancer pour développer des approches avant-gardistes, personnalisées et adaptées — et qui permettront d'aller encore plus loin et de sauver davantage de vies.

Broccolini

Ayant vu de près les défis que rencontrent les patientes et patients et leurs familles, Broccolini, une entreprise familiale montréalaise, soutient notre fondation afin de catalyser des changements significatifs dans la lutte contre la maladie.

Que ce soit par un engagement de **500 000 \$** ou en contribuant au succès de notre tournoi de golf, son implication est essentielle pour donner les moyens de leurs ambitions aux équipes du CHUM.



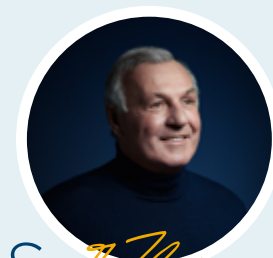
Michael Broccolini, également membre de notre cabinet de campagne, partage une conviction forte :

« La générosité ne connaît pas de limite quand il s'agit de guérir les cœurs et de sauver des vies. »

Institut du cancer de Montréal

L'Institut du cancer de Montréal se joint à la Fondation dans sa volonté de déjouer le cancer et de trouver des traitements novateurs pour les patientes et les patients.

Par son engagement financier de **500 000 \$**, l'Institut soutient le Fonds Guy Lafleur pour la recherche sur le cancer afin de donner les moyens aux équipes du CRCHUM de propulser leurs idées ambitieuses et de réaliser des percées majeures en oncologie de précision.



FONDS
GUY LAFLEUR

Fondation Henrichon-Goulet

La Fondation Henrichon-Goulet, présidée par madame Julie Henrichon, soutient le CHUM par un don de **250 000 \$**.

En plus de contribuer financièrement auprès de notre fondation, Julie Henrichon s'implique également au sein de notre cabinet afin de faire rayonner notre campagne majeure, et ainsi, de participer à bâtir un système de santé plus sûr et prospère pour les Québécoises et Québécois.

Fondation D.G. Hébert

Denis Hébert, entrepreneur québécois engagé auprès de sa communauté, a choisi de soutenir les priorités du CHUM par l'entremise de sa Fondation, en reconnaissance des soins reçus.

La Fondation D.G. Hébert appuie notre cause par un don de **100 000 \$**.

Nos Cercles

Parmi les donatrices et donateurs de la Fondation, plusieurs voient encore plus loin pour aider les équipes du CHUM à **agir plus vite que la maladie** et s'engagent par des dons exemplaires. Leur précieuse contribution est reconnue au sein de cercles aux multiples avantages, réunissant des individus qui partagent les mêmes convictions et aspirations.



Cercle des Visionnaires

Cette année, le Cercle des Visionnaires, qui regroupe des donatrices et donateurs ayant choisi de faire un don planifié à notre fondation, a vu le jour. Unis par la volonté de laisser leur marque pour la santé des générations futures, les membres du Cercle des Visionnaires ont à cœur de faire perdurer leurs valeurs et d'assurer la pérennité de leur engagement. Leur vision à long terme laisse ainsi un héritage durable et empreint d'espoir pour l'ensemble des patientes et patients du CHUM.

Les membres peuvent bénéficier d'une reconnaissance dès aujourd'hui pour leur engagement de demain, notamment par l'entremise d'une pause-café de reconnaissance annuelle et de visites guidées exclusives du CHUM et de son centre de recherche sur demande. Des moments privilégiés pour découvrir de plus près ce qu'il se passe entre les murs du CHUM par la présentation de projets innovants, ou encore, l'écoute d'histoires inspirantes et porteuses d'espoir.

Cercle des Grands donateurs

Les philanthropes qui ont choisi de rejoindre le Cercle des Grands donateurs se sont engagés à appuyer notre fondation à hauteur de 15 000 \$ et plus sur une période de 3 ans.

Afin de reconnaître leur impact capital sur l'accélération du développement technologique et des innovations au CHUM, trois activités exclusives ont été proposées à ces bienfaitrices et bienfaiteurs dévoués, dont un cocktail à l'Agora du CRCHUM. Près de 40 personnes ont eu l'occasion de partager un moment de réseautage, où la rencontre d'un professionnel en neurosciences, l'exploration des dernières avancées dans le domaine et le partage du témoignage inspirant d'une patiente, guérie d'une épilepsie réfractaire au CHUM, étaient au rendez-vous.



Cercle des Leaders

Mobilisées pour aider les équipes du CHUM à repousser les limites de la médecine toujours plus loin, les personnes qui composent le Cercle des Leaders donnent annuellement entre 1 000 \$ et 9 999 \$, et font majoritairement partie de la communauté du CHUM : membres du personnel, patientes et patients, proches...

Les donatrices et donateurs du Cercle ont eu l'opportunité de vivre des instants uniques en participant à des activités de bénévolat exclusives, ou en visitant les laboratoires du CRCHUM afin de voir concrètement l'impact de leurs dons, de rencontrer les équipes professionnelles qu'ils soutiennent et de découvrir les dernières initiatives de recherche.



Initiatives de la communauté du CHUM

Nous souhaitons mettre en lumière les membres du personnel soignant et de recherche qui, en plus d'œuvrer chaque jour avec bienveillance pour dispenser des soins surspécialisés et précurseurs à leurs patientes et patients, se dévouent auprès de notre fondation pour collecter plus de fonds *via* des initiatives événementielles de toutes sortes.

Merci à la communauté du CHUM, qui joue un rôle crucial pour amplifier nos efforts philanthropiques et générer des avancées révolutionnaires. Votre mobilisation est une véritable source d'inspiration.



Grande soirée Neuro● 107 652 \$

Pour cette 2^e édition de la Grande soirée Neuro, plus de 100 convives se sont rassemblés au restaurant Les Enfants Terribles à L'Île-des-Sœurs pour partager un cocktail dînatoire.

Organisée par les docteurs Dang-Khoa Nguyen et Sylvain Chouinard, respectivement chef du Service de neurologie et neurologue au CHUM, cette soirée a amassé des fonds qui permettront notamment au Service de neurologie, dont l'enseignement est au cœur de sa mission, de développer son programme de perfectionnement à l'international pour acquérir de nouvelles expertises de pointe.

Doc-Vélo● 157 950 \$

Le 23 septembre 2023 a eu lieu la 12^e édition du traditionnel défi Doc-Vélo, où un groupe de cyclistes chevronnés unissent leurs efforts pour parcourir à vélo les 275 km qui relie Montréal à Québec.

Les dons collectés lors de ce défi sportif initié par les docteurs Paul Perrotte, uro-oncologue, et Pierre Laramée, cardiologue, aideront les équipes du CHUM à parcourir de grandes distances, comme le font nos cyclistes au grand cœur.



Partie de sucre • 63 454 \$

C'est à la réputée Cabane du Coureur que s'est déroulée la traditionnelle Partie de sucre pour l'épilepsie, le 16 mars dernier, organisée pour soutenir le travail du Groupe d'épilepsie du CHUM et les patientes et patients aux prises avec cette maladie.

De retour pour une 8^e année consécutive, cette soirée festive et gourmande a accueilli plus de 180 convives qui ont eu le plaisir de déguster une version revisitée du classique printanier québécois.



D'Art et D'espoir • 19 401 \$

Le docteur Frank Schwenter, médecin spécialisé en chirurgie digestive au CHUM, s'est associé une troisième fois à la Fondation du CHUM afin de proposer une soirée-bénéfice artistique pour la lutte contre les cancers digestifs.

Le chirurgien au violoncelle était accompagné de la pianiste Claire Ouellet et du bédéiste Robert Marcel Lepage, un de ses anciens patients. Ce dernier, soigné il y a quelques années pour un cancer colorectal, expose ses dessins illustrant ses émotions face au combat contre la maladie.



Évènements signatures

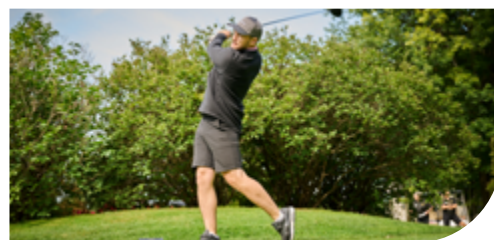
Tournoi de golf Jonathan Drouin● **840 095 \$**

Le 29 août 2023, le Club de golf Le Mirage accueillait plus de 250 personnes, gens d'affaires et spécialistes de la santé, pour la 6^e édition du Tournoi de golf Jonathan Drouin.

L'évènement-bénéfice a suscité une remarquable mobilisation pour aider les équipes du CHUM à constamment repousser les limites de la médecine.

« Cette compétition philanthropique amicale, depuis sa première édition en septembre 2018, a plus que triplé les fonds qu'elle amasse pour le CHUM annuellement. J'aimerais souligner le travail acharné des membres du comité organisateur ainsi que l'appui essentiel des coprésentateurs, des bénévoles, et de tous les partenaires qui croient en nous et en la cause. »

— **Marc Tremblay, président du conseil d'administration de la Fondation du CHUM de 2017 à 2024**



CHUM — Groupe Voyages

.....● Montant total amassé pour l'édition 2023 : **419 870 \$**

.....● Montant amassé en cours pour l'édition 2024 : **354 360 \$**

La traditionnelle loterie CHUM — Groupe Voyages offre la chance aux participantes et participants de gagner l'un — ou plusieurs — des 44 crédits voyage, d'une valeur totale de 130 000 \$. L'édition 2024 a de nouveau connu un franc succès, avec 2 954 billets vendus.

Depuis 2016, plus de **2 M\$** ont été amassés grâce à ce tirage au profit des milliers de personnes qui confient leur santé au CHUM chaque année.



« C'est une belle expérience! On achète un billet en espérant gagner, mais en arrière de cela, on aide le CHUM.

Pour moi, au bout du compte, ce sont les patients qui gagnent. »

— **Nathalie Potvin, infirmière au CHUM depuis 35 ans et heureuse gagnante des éditions 2017 et 2023**

Défi des générations● 86 646 \$

Cette année, nous avons joint ce grand mouvement de solidarité envers nos hôpitaux québécois : le Défi des générations. Pendant plusieurs semaines, presque 300 participantes et participants se sont dépassés pour amasser le plus de fonds possible pour le CHUM et les personnes qui y sont soignées.

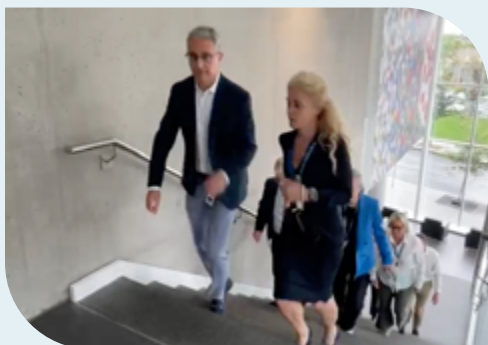
Membres de la communauté professionnelle du CHUM, patientes et patients, donatrices et donateurs, bénévoles, personnel de la Fondation... Au total, près de **21 défis** ont été réalisés pour soutenir notre centre hospitalier.



Jad Jawad● 10 296 \$

Soigné au CHUM à la suite d'un diagnostic de cancer, Jad Jawad a couru le marathon de Montréal en reconnaissance des soins qu'il a reçus.

« Quand on est pris en charge au CHUM, on sait que l'on va recevoir des soins à la fine pointe de la technologie par des professionnels qui possèdent une expertise très avancée dans leur domaine. Et pour moi, les résultats sont là pour en témoigner. Je leur en suis reconnaissant. »



Au pas pour le CHUM!● 10 191 \$

Pendant un mois, l'équipe de la direction du CHUM a relevé le défi de ne plus prendre les ascenseurs pour se déplacer entre les étages.



25 km en 2 jours● 16 825 \$

L'équipe de la Fondation du CHUM a souhaité prendre part à ce mouvement en marchant 25 kilomètres en deux jours.

Le GRAND BANQUET de L'EXTRAORDINAIRE

EUR



GRANDS MÈCÈNES



1 400 000 \$



Grand Banquet de l'extraordinaire 1 458 381 \$

La 3^e édition du Grand Banquet de l'extraordinaire a de nouveau illuminé l'engagement de notre communauté. Sous le thème *Mettre en lumière*, réseautage, récits touchants, prestations musicales et expérience gastronomique ont ainsi transporté nos 464 convives dans un univers éblouissant.

Les équipes du Département de radiologie et médecine nucléaire du CHUM, dont le brillant travail était à l'honneur, ont reçu la plus importante Bourse de l'extraordinaire, généreusement offerte par l'entreprise Engel & Völkers, d'un montant de 40 000 \$.

« Au nom de toute l'équipe de notre département, merci pour cet honneur. La Bourse de l'extraordinaire reçue a un effet important sur le perfectionnement de nos jeunes médecins. Elle leur offre l'occasion d'explorer les dernières avancées dans leur domaine, ce qui contribue à l'amélioration continue des soins de santé au Québec. »

— **D^r Pierre Bourgoïn, directeur des services professionnels et chef par intérim du département de radiologie, CHUM**

« C'est en conjuguant notre savoir-faire et la générosité des donatrices et donateurs de la Fondation du CHUM que nous façonnons un monde où l'excellence médicale devient la norme et dans lequel la philanthropie ouvre la voie à des avancées qui changent des vies. »

— **D^r Daniel Juneau, chef du service de médecine nucléaire, CHUM, et directeur médical, plateforme de radiochimie et cyclotron, CRCHUM**



Agissons plus vite que la maladie

Lynda Piché,
soignée au CHUM
pour un cancer
de l'utérus

Gestes inspirants

Quelle fierté pour nous de vous savoir si solidaires de notre cause, d'être témoins de votre immense détermination à la soutenir, jour après jour!

Merci pour vos initiatives de collectes de fonds, votre temps précieux et votre grande générosité!

Les 5 visages de notre campagne majeure

Lynda Piché, Gabriel Julien, Denis Cormier-Piché, Natasha Joseph et Mathieu Bergevin ont généreusement accepté de prêter leur visage à notre campagne majeure **Agir plus vite que la maladie**.

En tant que patientes et patients du CHUM, ils ont partagé leurs histoires et expériences en plus de consacrer de leur temps à diverses initiatives liées à la campagne.

« Grâce aux avancées médicales soutenues par vos dons, je suis en vie. C'est pour cette raison que, quand on m'a demandé si je voulais faire partie de la campagne, j'ai tout de suite dit oui. »

— Lynda Piché, soignée au CHUM pour un cancer de l'utérus et patiente vedette de la campagne



Des mots pour réchauffer le cœur de celles et ceux qui passent les fêtes à l'hôpital

Grâce à votre participation extraordinaire lors de notre dernière campagne de sollicitation de l'année 2023, la Fondation a illuminé les fêtes pour les patientes et patients ainsi que le personnel soignant qui doivent rester à l'hôpital pendant cette période spéciale.

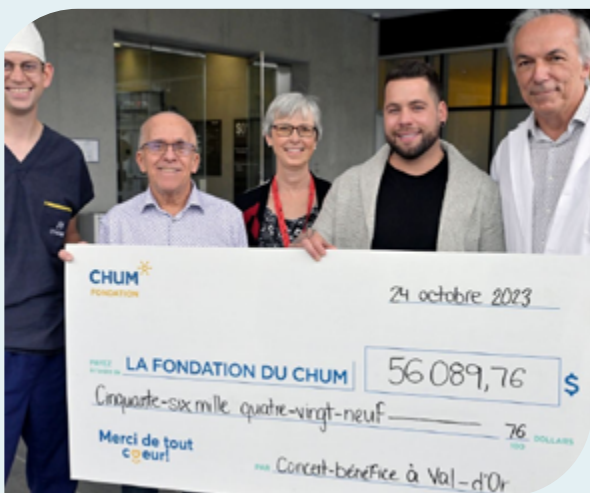
Le 22 décembre dernier, les bénévoles du CHUM et l'équipe de la Fondation ont eu le plaisir de distribuer vos messages de soutien dans tout l'établissement. Les couloirs se sont remplis de sourires et de regards pétillants alors que notre communauté découvrait vos messages uniques et réconfortants.



À Val-d'Or, un concert au profit de la neurochirurgie • 56 090 \$

Marc-André Gauthier, qui a bénéficié de soins ultraspecialisés au CHUM, s'est investi dans l'organisation d'un concert-bénéfice au Théâtre Télébec de Val-d'Or, près de chez lui.

Père d'une fillette de 5 ans, il avait perdu une grande partie de sa vue à cause d'une tumeur au cerveau affectant ses nerfs optiques. Reconnaisant de l'intervention chirurgicale complexe ayant restauré sa vision, il a mobilisé des personnalités telles que Messmer et Marie-Hélène Lavoie afin de récolter de l'argent pour le fonds de neurochirurgie.



« Nous avons été profondément touchés par l'initiative de Marc-André après son séjour en neurochirurgie. Grâce à ses qualités humaines et organisationnelles, son concert a connu un franc succès. Les fonds amassés seront dédiés à l'enseignement et à la recherche en neurochirurgie au CHUM. Merci pour ce geste de générosité! »

— Les membres du service de neurochirurgie du CHUM



5@7 de Carbonleo pour le CHUM• 153 500 \$

L'engagement extraordinaire de Claude Marcotte, membre du cabinet de campagne, et de sa communauté d'affaires continue d'être un modèle inspirant et de nous impressionner.

Animé par la volonté de faire la différence, il a souhaité organiser un 5@7 dans les locaux de Carbonleo — où il est vice-président exécutif et associé. Grâce à son dévouement, au soutien de ses partenaires et du président de Carbonleo, et à la générosité des personnes présentes, cette initiative a permis d'amasser un montant généreux, qui propulsera des projets novateurs au CHUM.

La Cage : brasserie solidaire de la recherche sur le cancer• 25 000 \$

Grâce à la générosité de la clientèle et à l'engagement du personnel de La Cage — Brasserie sportive, une campagne de soutien au Fonds Guy Lafleur a été déployée à l'automne dernier à travers la province.

Pour chaque pizza vendue, un dollar était remis à la Fondation. Jean Bédard, président et chef de la direction du Groupe Grandio, s'est rendu à nos bureaux pour rencontrer Martin Lafleur, ambassadeur du fonds, et remettre un don qui contribuera à la recherche et à la personnalisation des traitements en oncologie.



Parcourir 300 km à moto pour le Fonds Guy Lafleur• 10 000 \$

Le 17 juin 2023, la Randonnée du Harfang a rassemblé des personnes passionnées de moto prêtes à parcourir 300 km pour amasser des dons pour le Fonds Guy Lafleur, qui soutient la recherche sur le cancer et le déploiement d'un programme de médecine personnalisée en oncologie.

Chaque année, cette communauté solidaire soutient une cause différente. Pour cette édition spéciale, elle a choisi de rendre hommage au célèbre hockeyeur — qui a été président d'honneur de l'activité pendant 15 ans et ambassadeur de notre fondation.

Bénévoles

Derrière notre soutien au CHUM se cache l'implication sans faille de nos bénévoles, sur qui nous avons la chance de pouvoir compter.

Qu'il s'agisse de nous accompagner lors de nos événements, de nous appuyer dans le cadre de nos besoins administratifs, d'unir leurs voix pour sensibiliser à la cause ou de solliciter des dons auprès de leur réseau, ces femmes et ces hommes de cœur contribuent à bâtir un avenir en santé en nous gratifiant de leur temps.

Notre cabinet de campagne

Piliers de notre campagne majeure **Agir plus vite que la maladie**, **27** personnalités du monde des affaires s'associent pour atteindre l'objectif d'amasser **200 millions de dollars** d'ici 2028 en mettant notamment à profit leur réseau professionnel.

Les coprésidents



« La médecine, si on investit en elle, peut en faire plus pour nous, nos proches et notre société. Notre objectif est de sensibiliser la population à l'importance de soutenir le CHUM et de l'encourager à contribuer — toujours à la hauteur de ses moyens. La philanthropie est un pilier essentiel de l'innovation dans notre système de santé. »

— **Maxime Ménard, président et chef de la direction, Fiera Canada et Gestion privée mondiale**



« Le CHUM est un hôpital pour tout le Québec et même au-delà. Des gens arrivent de Gaspé, de Chicoutimi, d'Abitibi, de Kuujuaq — chaque fois avec un besoin critique d'obtenir des soins spécialisés. L'effet de votre générosité, c'est des découvertes extraordinaires, des premières chirurgicales, des percées médicales et la génération de connaissances partagées et utiles dans tout le réseau de la santé. »

— **Pascal Tremblay, président et chef de la direction, associé directeur, Novacap**

Les membres du cabinet



Frédéric Abergel
Président-directeur général
CHUM



Jennifer Alarie
Directrice générale, Services bancaires
aux sociétés
BMO Marchés des capitaux



L. Philippe Angers
Conseiller sénior, Affaires publiques
Administrateur et ambassadeur
philanthropique
Fondation du CHUM



Éric Bédard
Associé et leader, Conseils stratégiques
Fasken



France Margaret Bélanger
Présidente, sports et divertissement
Groupe CH



Pascale Bouchard
Présidente et directrice générale
Fondation du CHUM



Éric Boyko
Directeur, président, cofondateur
et chef de la direction
Groupe Stingray inc.



Michael Broccolini
Chef des placements
Broccolini



Jean-Michel Coutu
Président de la division pharmacie de
METRO



Adam Daifallah
Directeur exécutif principal
Teneo



Martin Gauthier
Président-directeur général,
Canada
Sid Lee



Rana Ghorayeb
Présidente et cheffe de la direction
Otéra Capital



Julie Henrichon
Présidente
Fondation Henrichon-Goulet



Alexandre L'Heureux
Président et chef de la direction
WSP Global inc.



Tasso Lagios
Associé directeur
Richter



Éric Lemieux
Fondateur
Investissements Éclo
Cofondateur
Groupe W Investissements



Luigi Liberatore
Président
Investissements Elmag



Claude Marcotte
Vice-président exécutif et associé
Carbonleo



Danielle Miller Olofsson
Avocate
Stikeman Elliott



Mark Mulroney
Vice-président et chef Capital-
investissements — Service aux grandes
entreprises et d'investissement bancaire
Banque Scotia



Nochane Rousseau
Vice-président et associé directeur de la
région du Québec et de l'Est du Canada
PwC Canada



Jean St-Gelais
Président du conseil d'administration
CDPQ et Beneva



Marcos Tarnowski
Associé sénior, Montréal
McKinsey & Company



Jonathan Tétrault
Associé directeur
Sagard



Marc Tremblay
Président du conseil d'administration
Fondation du CHUM

Veuillez noter que les membres du cabinet de la campagne majeure, leurs titres et leurs entreprises pour l'année 2023-2024 peuvent avoir évolué depuis la rédaction de ce rapport annuel.

Pour consulter la liste à jour, rendez-vous sur le site agirplusvite.ca.

Nos comités

Nous pouvons compter sur le soutien de nos différents comités qui, selon les expertises et les profils variés de leurs membres, s'impliquent autour de différentes façons de donner et de soutenir la Fondation.

Comité des dons planifiés

5 membres appuient l'équipe des dons planifiés ainsi que les donatrices et donateurs de la Fondation relativement à des questions financières techniques comme la planification testamentaire et successorale.

Guillaume Aussant

Conseiller en sécurité financière

Marie-Ève Bercier

Notaire

Catherine Bergeron

Fiscaliste

Rita Mammone

Planificatrice financière

Serge Vallée

Conseiller en sécurité financière

Comité du Cercle des Grands donateurs

5 bénévoles engagés, en plus d'un soutien financier à la Fondation, s'impliquent généreusement au sein d'un comité qui chapeaute le Cercle des Grands donateurs et sollicite activement des dons au sein de la communauté.

Cimon Plante

Président du Cercle des Grands donateurs et gestionnaire de portefeuille, Financière Banque Nationale

M^e Jean-François Cloutier

Associé et formateur
Fasken

Charles La Flèche

Directeur principal
The Boston Consulting Group inc.

Félix Légaré-Côté

Associé
EY

Félix Morin

Développement corporatif
GardaWorld

Comité Relève

• 136 814 \$

Composé d'une mosaïque de jeunes philanthropes provenant d'horizons culturels et professionnels différents, le Comité Relève souhaite sensibiliser une nouvelle génération de donatrices et donateurs à la cause.

Cette année, deux activités ont ainsi été organisées pour faire connaître la Fondation et amasser des fonds : le Défi STAT, un défi sportif inclusif, et le Quille-o-thon, une soirée années 90 au salon de quilles.



Étienne Arseneault

Chargé de projets
Altitude C



Maxime Aubin

Gestionnaire sénior
Namakor Holdings



Amélie Béliveau

Associée et agente de marques de commerce
Fasken



M^e Loris Bénéaiteau

Avocat
Novalex



Alexandra De Roy

Cheffe des affaires juridiques
CHUM



Catherine Laferté

Médecin et résidente en dermatologie
CHUM



Alexandre Lanctot-Laurin

Premier conseiller création de valeur en transactions
PricewaterhouseCoopers inc. (PwC)



Félix Langlois-Gauvin

Designer graphique
Casacom



Lambert Quézel

Directeur de compte sénior
Effix



François Roussin

Directeur multilogement
Boiseries Raymond



Serena Zhang

Directrice investissement, relations externes et communications
Groupe Brivia

Nous souhaitons souligner l'implication de Geoffroy Barrette, Dr Samuel Dubé, Laurent Tremblay et Philip Vlahogiannis. Leur apport au sein du Comité Relève aura eu un impact significatif pour notre cause. Merci!

+3 membres propulseurs qui apportent leur aide ponctuellement pour appuyer les ventes :

M^e Frédérique Cannon

Avocate
Stikeman Elliott

M^e Arielle Jodoin

Avocate en litige

Alexia Lamoureux Lavoie

Analyste d'affaires
Caisse de dépôt et placement du Québec (CDPQ)

Nos bénévoles évènementiels et administratifs

28 bénévoles nous accompagnent dans le cadre de différentes missions pour faire de nos évènements signatures une réussite.

Vincent Boivin
Denis Boivin
Isabel Brunelle
William Chartrand
Chantal Dagenais
Dominique David
Laetitia De Sousa

Louise Deschamps
Marie-Josée Dubeau
Marie-Claude Dussault
Rita Farag
Brigitte Gagnard
Nathalie Goyer
Pierre-Claude Hardie

Nathalie Kessler
Sylvain Larose
Hélène Lemire
Paul Lessard
Olivier Masson-Lefebvre
Émilie Morin
France Plessis-Bélaïr

Diane Raymond
Marianne Rompré
Marie Salvail
Hélène Simard
Raymond Tchassem Nzalé
Lucie Théorêt
Line Thibault

4 bénévoles offrent de leur temps pour solidifier les relations avec notre communauté : visites du CHUM, appels de remerciements, accueil au bureau de la Fondation au sein du CHUM...

Maria Pietracupa

Diane Van-Erum

Jean-Claude Trottier

Lyne Brouillette

Nos ambassadeurs et porte-paroles

Depuis plusieurs années maintenant, différentes personnalités publiques ont choisi de s'engager à nos côtés et de mettre leur notoriété au service de la santé.

Co-porte-paroles de notre campagne majeure

Claude Meunier, porte-parole de la Fondation depuis 2016, a uni sa voix à celle de sa conjointe, Virginie Coossa, pour devenir en novembre 2023 les deux porte-paroles de notre campagne majeure **Agir plus vite que la maladie**.



« Nous aurons tous besoin de soins à un moment ou à un autre dans notre vie. C'est pour ça que nous sommes choyés de pouvoir compter sur l'expertise du CHUM, un centre hospitalier de calibre mondial, pour prendre soin de notre santé et de celle de nos proches. Nous en avons tous été témoins : la maladie n'attend pas. C'est pourquoi les équipes du CHUM se dévouent au quotidien pour faire évoluer la médecine et offrir des soins plus personnalisés et adaptés à chaque patient. Ça nous permet d'entrevoir l'avenir de la santé avec beaucoup d'espoir. Et cette médecine de demain, c'est ensemble que nous pourrons lui donner vie. »

— Claude Meunier et Virginie Coossa

Ambassadrices et ambassadeurs



Jonathan Drouin
Ambassadeur
depuis 2017



Véronic DiCaire
Ambassadrice
depuis 2018



Béatrice Martin
alias Cœur de pirate
Ambassadrice
depuis 2019



L. Philippe Angers
Ambassadeur
philanthrope
depuis 2020



Notre conseil d'administration et ses comités

20 membres ayant la cause à cœur unissent leurs forces sans relâche au sein de notre conseil d'administration pour donner les moyens aux équipes du CHUM d'agir plus vite que la maladie.



PRÉSIDENT
Marc Tremblay^[1]



VICE-PRÉSIDENT
Robert Lafond, MBA, Pl. Fin.^{[1][3]}
Président, Chef de direction
Lafond + Associés



TRÉSORIER
M^e Jules Charette^{[1][2]}
Associé principal
Norton Rose Fulbright Canada S.E.N.C.R.L., s. r. l./LLP



SECRÉTAIRE
M^e Emmanuel Grondin
Associé
Norton Rose Fulbright Canada S.E.N.C.R.L., s. r. l./LLP



Frédéric Abergel
Président-directeur général
CHUM



Michèle Des Groseillers^{[1][5]}
Secrétaire corporative
Groupe BMTc inc.
Directrice
Fondation Brault & Martineau



Anita Ang^[5]
Pharmacienne
CHUM



L. Philippe Angers
Ambassadeur philanthrope
Fondation du CHUM



Pascale Audet, M.D., M. Sc., FRCPC
Radiologue
CHUM



Marie-Line Beauchamp^[3]
Cheffe de l'exploitation
Groupe MTY



Philippe Cloutier^[2]
Directeur général, Finance
Novacap



Jean-Pierre Couture, M. Sc.^{[3][4]}
Économiste et gestionnaire de portefeuille principal
Desjardins Gestion internationale d'actifs



L'honorable Clément Gascon^[3]
Avocat-conseil
Woods S.E.N.C.R.L./LLP



Jean Gattuso
Administrateur de sociétés



Patrice Groleau^[5]
Propriétaire
McGill Immobilier et Engel & Völkers



Didier Jutras-Aswad, M.D., M. Sc, FRCPC^[5]
Chef du département de psychiatrie
CHUM



Chantal Leclerc, CPA, CA^[2]
Associée
Deloitte



Jean B. Péladeau
Directeur général, Données et performances publicitaires
Québecor Expertise Média



Beverly Salomon, B. Pharm^[5]
Pharmacienne propriétaire affiliée
Jean Coutu



Bassam Touchan, MBA, CPA, CIM, Pl. Fin.^[2]
Conseiller en placement
Financière Banque Nationale — Gestion du patrimoine

Au moment d'écrire ces lignes, Marc Tremblay a complété son mandat à titre de président du conseil d'administration. Nous tenons à le remercier très sincèrement pour ses sept années d'implication à ce titre. Son leadership, son influence et sa fougue ont ouvert des portes qui permettent aujourd'hui à notre fondation de connaître de grands succès et d'être en excellente position pour relever les futurs défis.

Pour lui témoigner notre reconnaissance, nous avons tenu à souligner l'importance de sa contribution et l'avons nommé gouverneur émérite.

Merci Marc!

[1] Comité exécutif

[2] Comité audit, risques et finances + Donna Jacinthe Turgeon

[3] Comité des ressources humaines, du recrutement et de la gouvernance

[4] Comité consultatif à l'investissement et aux placements + Jean Frédéric Bérard, Jérôme Gagné, Caroline Houle

[5] Comité consultatif des communications, du marketing et des événements + Eboni Boicel

UNE ANNÉE FINANCIÈRE **FRUCTUEUSE**

À la Fondation, il nous tient à cœur d'assurer que chaque don agit comme un accélérateur et propulse les percées scientifiques à vitesse grand V de la façon la plus transparente qui soit.

Répartition des contributions

Grâce à la mobilisation constante de notre communauté, l'année 2023-2024 a été exceptionnelle, et compte comme une année record en matière de contributions au CHUM et au CRCHUM :

15 194 245 \$

+ 30 % comparativement à l'année 2022-2023



- 6 574 125 \$
Centre de recherche du CHUM
- 2 946 930 \$
Fonds dédiés du CHUM
- 2 437 339 \$
Fonds général — Autres contributions
- 2 326 466 \$
Nouveau CHUM
- 634 385 \$
Don en biens — Pavillon Masson
- 275 000 \$
Fonds général — Chaires et bourses

États financiers

ÉTAT DE LA SITUATION FINANCIÈRE AU 31 MARS		2024 (\$)	2023 (\$)
Actif	Actif à court terme	6 987 409	5 597 324
	Immobilisations corporelles	205 052	235 277
	Placements à long terme	67 628 843	61 814 015
Total Actif		74 821 304	67 646 616
Passif	Passif à court terme	5 308 165	2 480 568
	Passif à long terme	112 695	3 603 264
Total Passif		5 420 860	6 083 832
Soldes de fonds	Fonds général	29 712 235	25 585 325
	Fonds affectés	38 825 278	35 402 119
	Fonds de dotation	862 931	575 340
Total Soldes de fonds		69 400 444	61 562 784
Total Passif et Soldes de fonds		74 821 304	67 646 616

ÉTAT DES RÉSULTATS POUR LA PÉRIODE SE TERMINANT LE 31 MARS		2024 (\$)	2023 (\$)
Produits des activités	Philanthropiques	19 184 248	16 119 611
	Activités-bénéfiques	3 400 522	3 390 775
	Commerciales	213 965	60 103
	Placements (incluant un gain de 4 147 390 \$ en 2024 et une perte de 2 777 075 \$ en 2023)	6 951 640	(591 711)
Total Produits des activités		29 750 375	18 978 778
Charges	Charges des activités	2 495 200	2 487 973
	Charges administratives	4 223 270	4 282 042
Total Charges		6 718 470	6 770 015
Excédent des produits sur les charges relatives aux opérations courantes		23 031 905	12 208 763
Contribution au Centre hospitalier de l'Université de Montréal		(15 194 245)	(11 647 635)
Excédent des produits sur les charges relatives aux activités		7 837 660	561 128

LISTE DES DONATRICES, DONATEURS ET PARTENAIRES

Un sincère merci à tous nos donateurs et donatrices, aux membres de nos cercles ainsi qu'à nos partenaires et commanditaires, qui ont fait de cette année une année mémorable pour le CHUM, ses équipes et leurs patientes et patients. Le succès de notre fondation est le reflet de votre engagement.

Promesses de don testamentaire ou de police d'assurance-vie

Nous souhaitons mettre en lumière toutes les personnes qui ont choisi d'inclure un don dans leur testament à notre fondation.

Gérard Besner

Lucie Besner

Ginette Chabot
et Stuart Berry

Hélène Caillé Bossé

Maria De Jésus Viana

Jules De Lamarre
et Michel Durocher

Yves Guay

Thérèse Huppé Dufresne

Claudine Jean Hartmann

Nicole Jodoin
et Claude Paré

Mariette Julien

Alain Landry

Josée Leclair
et Stephan Morin

Pierre Limoges

Dominique et Guy Morali

Lynda Piché

Marcelle Provencher
et Jocelyn Leclair

Pierre Samson

Claire Tardif

Pierre Touchette

Emilie Rondeau

**+ 56 personnes qui ont
désiré rester anonymes**

Successions

Rendons hommage à celles et ceux qui nous ont quittés et qui ont eu à cœur de poser un dernier geste significatif pour les Québécoises et Québécois qui sont, et seront un jour, soignés au CHUM.

Thérèse Allard

Danny Anderson

Robert Babin

Suzanne Beaudoin

Gaëtan Boulianne

Nicole Desjardins

Rachel Duplain

Diane Gagnon

Lazzaro Gigante

Jerzy Koronkiewicz

Pierre-André Lavoie

Gaston Leduc

Nicolle L'Heureux Ballyot

Hélène Myre

Gilles Patry

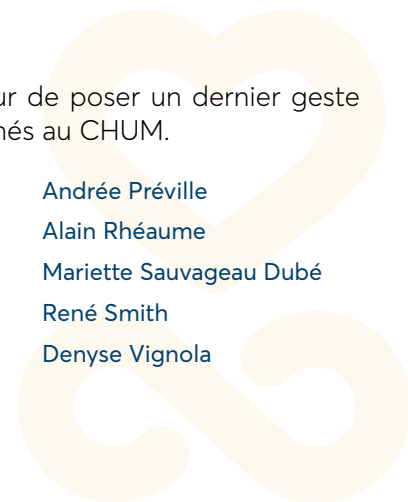
Andrée Préville

Alain Rhéaume

Mariette Sauvageau Dubé

René Smith

Denyse Vignola



Donatrices et donateurs

*Depuis plus de 10 ans °Décédé·e

1 000 000 +

Bombardier et les familles
Bombardier, Beaudoin et
Fontaine*
Québecor*

500 000 - 999 999

Anonyme (1)
Fondation Courtois
Fondation Famille Gosselin
Fondation Mirella
et Lino Saputo
Hydro-Québec*
Institut du Cancer de Montréal

100 000 - 499 999

Fondation Andrew J. Lutfy
Banque Nationale*
Banque Scotia
Black Family Foundation
Broccolini
CDPQ*
Famille Des Groseillers
Desjardins*
Conrad East
Fondation André Ferland
Fondation des pompiers
du Québec*
Fondation Edward Peter
Gallagher et Nicole Leclerc
Fondation Famille Godin*
Fondation Hewitt
Fondation J.A. DeSève
Fondation Jacques
et Michel Auger*
Fonds Danielle Grégoire
iA Groupe financier
Janssen
Lisa Carsley Memorial Fund
Medtronic*
METRO*
Jess et Mark Pathy
RBC Banque Royale*
Société des Anesthésiologistes
du Centre-Ville*
Société des radiologistes du
CHUM*
Tanguay
Nancy Violi et
Robert Boulais de Dunham

25 000 - 99 999

Anonyme (1)
Accès Recherche Montréal*
Alcon Canada
Bausch + Lomb Corporation

Bayer
Behaviour Interactif
Beneva
Biron Groupe Santé*
Clinique Ophtalmologique
du CHUM*
CN
Conseil des médecins,
dentistes et pharmaciens
du CHUM*
Corporation AbbVie
D' Alan Deng
Valérie Dostaler-Touchette, en
mémoire de Marie Dostaler
Mina, George et
Constantin Drimaropoulos*
Diane et Michel Drouin
Engel & Völkers Montréal
Financière Banque Nationale -
Gestion Privée 1859*
Fondation Arte
Fondation Barry F. Lorenzetti
Fondation Choquette-Legault
Fondation D.G. Hébert
Fondation de la famille
Claudine et Stephen Bronfman
Fondation Groleau &
Doktorczyk
Fondation Henrichon-Goulet
Fondation J.B.J. Fortin*
Fondation Lise et Jean Fortin
Fondation MacDonald
Stewart*
Fondation Paul Durocher
Fondation Sandra
et Alain Bouchard
Fondation Stéfane Foumy
M^e Guy Fortin*
Groupe Brivia
Groupe de recherche des
maladies rhumatismales du
Québec*
Hoffmann-La Roche Ltd/Ltée
Johnson & Johnson Surgical
Vision
Ravneet Kaur et Rikesh Bhogal
KPMG
Feu le très honorable Brian
Mulroney° et Mila Mulroney
Famille Legault de Mondou
Loyal Express Transport
Famille Chhay Heang Ly
Oeuvres Régis-Vernet
Paladin Labs
Pfizer Canada*
PwC Canada

Stryker Canada LP
Takeda Pharma
Fondation familiale Joseph
Neufeld
The Whitearn Foundation
Sophie Thibault
Toitures Hogue
Pierre Trudeau
UCB*

10 000 - 24 999

Anonymes (5)
Agence de la santé publique
du Canada
Jacob et Thérèse Attias
Marilyn Avrith
Jean Beaudry
Bell
Lucie Besner
Béton Provincial
BMO Groupe financier*
Boehringer Ingelheim
Yvon Bouchard*
CBRE Limitée
Centre hospitalier de
l'Université de Montréal*
Cercle du Bien Naître inc.
M^e Jules Charette
Claude Chassé
Réal Chevalier
et feu Gaétanne Arel
CIMA+
CISSS de Lanaudière
Charles-Philippe Clermont
Cognata Holdings
Collectif Santé Montréal*
Jean-Yves De Garris
Dentons Canada
Guy Drouin
Edward & Rozlynn Weinstein
Family Foundation
Edwards Lifesciences (Canada)
inc.
Énergir*
Fondation Fasken Martineau
DuMoulin*
Gilles Favreau
Felicia and Arnold Aaron
Foundation
Ferme Roch Morin inc.
Fiera Capital
Fondation Docteur Sadok
Besroul
Fondation Écho
Fondation familiale Trottier
Fondation K.M.P. Folla

Fondation Lise
et Richard Fortin
Fondation Luigi Liberatore*
Fondation Sibylla Hesse
Marjolaine Dubé
et Philip Wilson
Fonds Fondation Paul A.
Fournier*
Frances Family Foundation
Famille Gaudet-Chartier
Gestion Cabinet Woods
Gestion immobilière
Luc Maurice inc.
Globe Electric
GloboCam
Réal Goulet
Robert Gratton
M^e Emmanuel Grondin
Jean-Guy Hamelin
Kamilia Ishak
ISOLOGIC
Radiopharmaceutiques
Novateurs
Jarislowsky, Fraser Itée
Jodoin Lamarre Pratte
Architectes
Jerry Krauel
Charles La Flèche
Carl Ladouceur
Lefebvre & Benoît
Ligue de Hockey junior Majeur
du Québec inc.
Nicolas Marcoux
Charles-Félix Messier
Norton Rose Fulbright Canada
Novacap Management
Olymbec
Otéra Capital
Panthera Dentaire
Mélissa Pelletier
et Normand Therrien
Petra
Planit Construction
Cimon Plante
Pomerleau*
Raymond James Canada
Foundation
Jean Rochette
Nochane Rousseau
Serge Savard
Siemens Healthineers
Simon Leclair-Lévesque
D^r Jean-Claude Tardif
D^r Michel Trudeau
D^r Hugues Widmer
Wyndham Hotels and Resorts

1 000 - 9 999**#**

132429 Canada inc.
 # 9172149 Canada inc.
 # 9478-9153 Québec inc.
 3P Constructions inc.

A

Anonymes (39)
 D^{re} Amal Abdel-Baki
 Said Abdelshafy
 Frédéric Abergel
 Jonathan Abracen
 ACCIONA
 ACCS Le Groupe
 ACDP Architecture
 Acier Bata inc.
 Adhésifs Proma inc.
 Houman Aghili
 Airudi inc.
 Pierre Alary
 Lise Allaire
 Michel Amyot
 Anita Ang
 Ponora Ang
 Apotex inc.
 Paul Arcand
 Armatures Bois-Francis inc.
 Arsenault arpenteurs-
 géomètres inc.
 D^r Pierre Aslanian*
 Association des policières
 et policiers provinciaux du
 Québec
 Association des Pompiers de
 Montréal inc.
 AstraZeneca Canada*
 Steven Atme
 D^{re} Francine Aubin
 Jocelyne, Émilie
 et Louis Audet
 Claude Ayotte
 D^r Jean-Pierre Mounir Ayoub

B

Michel Baby*
 Caroline Bacon
 Richard Baird
 Feu Huguette Balthazard°
 André Bannon
 Monette Barakett*
 D^{re} Céline Bard
 Marcel Baril
 Marian Batrinu
 D^r Robert Battat

BCF Avocats d'affaires*
 Louis Beaucage
 Raynald Beaudet
 Yves Beaudoin
 Raymond Beaulieu
 Bernard Beaulne
 Jeannine Beausoleil
 Beauward Immobilier inc.
 François Béchard
 Michel Bédard
 Pierre Bédard
 Jacques Béique
 Anne Bélanger*
 Belcouleurs inc.
 Alfred Andrew Bélisle
 Nathalie-Anne Béliveau
 Benny & Frères inc.
 Gilles Benoît
 Ilana Berger
 D^r Nicolas Bergeron
 D^r Edmon-Jean Bernard
 D^{re} Christina Bernier
 D^r Michel Bertrand
 Rory Bertrand
 D^{re} Arline-Aude Bérubé*
 Gérard Besner
 D^{re} Nazila Bettache
 Giuseppina Bianchi
 Francine Bienvenu
 Daniel Bigras
 D^r Marc Bilodeau*
 Mario Biron
 Raymond Blais
 Blanchette-Ferraro Foundation
 Rainer Blatter
 Richard Bleau
 Boiseries Raymond S.E.C.
 Yvon Boisselle
 Cécile Boisvert
 Guy Boisvert
 Léonard Bolduc*
 Marie Bonnette
 Boscus
 D^r Simon Bouchard
 Michel Bouchard
 Pascale Bouchard
 Philippe Bouchard
 D^{re} Andrée Boucher
 Jean-Pierre Boucher*
 Louis Boudreault
 Jean Bougard*
 D^r Mickael Bouin
 D^r Joseph Bou-Merhi
 Louis Bourassa*
 Louise Bourdeau

Sylvie Bourdeau
 D^r Alex Bourguignon
 Charles Percival Bourne*
 Feu Manon Bourret°
 Luc Bousquet
 Paul Boyer
 Marie-France Brabant
 André Brais*
 Diane Brais
 Mario Breton
 Suzanne Breton Kobel
 Gilles Brisson
 D^r Ian Brochu
 Pierre Brodeur
 Claude Brouillette
 Geneviève Brouillette
 D^{re} Julie Bruneau*
 M^{re} Bruno Burrogano

C

Câblage Alphacom
 Ivan Cagran
 D^r Jean-François Cailhier
 Pierre Caillibot
 Odette Cantin
 Claude Capistran
 Paul Capuano
 M^{re} Alain Cardinal
 D^r François-Martin Carrier
 Felice Caruso
 CASACOM
 Catsima inc.
 Centraide*
 Centre Chiromédic
 Louise Cerat
 Vincent Cérat Lagana
 Robert Champagne
 Yvan Champoux
 Carmen Chandonnet
 Louise Charbonneau
 Lucie Charbonneau
 D^{re} Christiane Charette
 Debra Charters Lalonde
 Daniel Chartier
 Rachel Chartrand
 D^r Michaël Chassé
 Po Kwan Cheung
 Angela Chiazzese
 D^r Sylvain Chouinard
 Jean Pierre Chrétien
 Michel Chrétien
 Raymond Chrétien
 Du Chung
 D^r Anthony Ciarallo
 Liborio Ciccarello

Philip Clappison
 D^{re} Marie-Ève Clermont
 Clinique D^r Gilles Beauregard
 Itée
 Frédérick Cloutier
 Virginie Cloutier
 Club de Bocce Louis-Riel Inc.
 Club de hockey - Remparts de
 Québec
 Ross Cochran
 Coffrages Synergy
 D^r Christian Cohade
 Groupe Park Avenue
 Computershare
 Constru.Nett inc.
 Consultation et Courtage
 Robert Lafond
 Fleurette Corbeil*
 Corporation des évènement
 de Trois-Rivières
 D^r Jean-Pascal Costa
 D^r Paolo Costi*
 Jean-Baptiste Côté
 Jocelyn Côté
 Michel Côté
 Gérard Coulombe
 Croix Bleue du Québec
 Bernard Cyr

D

Carlos Da Silva
 Yves Dagenais*
 Hubert D'Amours*
 D^r Sam Joseph Daniel
 D^r Michel Alain Danino
 Marcel Danis
 D^{re} Dane Christina Daoud
 D^{re} Louise D'Aoust
 D^r Julien D'Astous
 Jacques De Broux*
 Maria De Jésus Viana*
 Jean De Lavaltrie
 Diane De Montigny
 Maude de Montigny
 Guy De Sève
 Michelle Decary de Grandpré
 André Dechavigny
 Gisèle Degagné
 D^r Benoit Deline
 D^{re} Andrée Délisle*
 Marcel G Delorme
 Camil Deluca
 Diane Demers*
 Robert Demers
 Jacques Denizeau
 Maryse Derrien

Richard Deschamps
 Feu Michel Deserres^o
 Alice Desforges
 Adeline Desjardins
 Serge Desjardins
 Rita Desjardins Baril*
 D^{re} Colette Deslandres
 et D^r Raymond Leduc
 D^r Érik Deslandres
 Paul Jr Desmarais
 Doris Desmarchais Rivard
 Jacques Desnoyers
 Luc Desroches
 Pierre Désy
 Daniela Di Geso
 D^r Julian Diaz Abele
 Xuyen Linh Diep*
 Pierre André Dion
 Pierre Dion
 D^{re} Marie-Danielle Dionne
 Distribution Stepana enr.
 Lewis Dobrin
 Claude Domingue
 D^r J. Manuel Dominguez
 D^{re} Judy Dorais
 Carlo Dormevill
 Isabelle Dostaler
 Maud Doualan
 D^r Stéphane Doucet
 Jean-Guy Doucet*
 D^r Gaby D. Doumit
 Ketty Doutre*
 Marcel Jr Doyon
 Réjane Drapeau
 Sandra Duarte
 et Javier Sanchez
 Louiselle Dubé*
 Daniel Dubeau*
 Jacques Dufresne
 Louis Dufresne
 Cécile et Ghislain Steve Dugas
 Feu Iryna Dulka^o
 Jerry Dumont
 Marcel Dupont
 D^{re} Madeleine Durand
 Miliça Dusl

E

E.P. Kaufmann de Suisse
 Ébénisterie Classique inc.
 EDCO M.D. inc.
 D^r Ionut Efanov
 D^{re} Arij El Khatib
 Eli Lilly Canada
 Feu Robert Elman^o
 EMD Serono Canada
 Enertrak*

Enterprise Holdings
 Foundation
 Environnement Routier NRJ
 inc.
 Équipement SMS inc
 Équipements Brossard
 Daryl Erickson
 Ernst & Young
 EVO Orthopédie Technique

F

Jean-François Fabi
 Fahey et associés inc.
 Sophie Faucher
 Faux Bergers
 Fédération des médecins
 spécialistes du Québec
 Guy Filion
 Finances Québec*
 Financière Sun Life
 Michel Foix
 Fondation Bluida
 Fondation Céline
 & Jacques Lamarre
 Fondation Conrad
 and Denise Cape
 Fondation Denise
 et Guy St-Germain
 Fondation Denise
 et Robert Gibeau*
 Fondation Denyse E.
 Chartrand
 Fondation Éclo
 Fondation Famille Bardagi
 Fondation Famille Lavigne
 Fondation Gilles Chatel
 Fondation Groupe AGF
 Fondation H. Biermans
 Fondation J. Rodolphe-La
 Haye
 Fondation Joseph Brusadin
 Fondation Libéri-528
 Fondation Luc Martin
 Fondation Monique
 et Bernard Casavant
 Fondation Richelieu Saint-
 Bruno
 Fondation Serge
 et Francine Gadbois
 Fondation St-Germain
 Kavanagh
 Fonds Académique Chirurgie
 Thoracique
 Fonds de la famille Nguyen
 Famille Rocheleau-Côté
 C. Jean Fontaine
 Guy Fontaine
 Jean Fontaine
 D^{re} Jessica Forcillo
 David J. Forest

D^r David Fortier
 Claude Fortin
 D^r Simon Fortin
 Jean Fortin
 Jeanne-d'Arc Fortin*
 Sylvio Fortin
 Rachele Fortin Rauzon
 Four Seasons Hôtel Montréal
 Mylène Fugère
 Kwai Ping Fung

G

G.N. Johnston Equipment Co
 Ltd.
 Pierrette Gadbois Bourque
 Gagné & Roy entrepreneur
 couvreur inc.
 D^r Alain Gagnon
 D^r François Gagnon
 Laurence Gagnon
 Roland Gagnon
 D^{re} Elizabeth Gariépy
 Francine Garneau Saint-Pierre
 L'honorable Clément Gascon
 Gastier M.P. inc.
 Jean Gattuso
 Denise Gaudet Gagnon
 D^{re} Christiane Gaudreau*
 Paul-Claude Gaudreault
 Julie Gauthier
 Pierre Gauthier
 Victor Gauthier
 gbi Services d'ingénierie
 Diane Geoffrion Guérin
 Yvon Germain
 Gestion 09 M.D. inc.
 Gestion Carlos Cordoba inc.
 Gestion Claude Paré
 Gestion Dupré inc.
 Gestion P3
 Gestion Raymond Brodeur inc.
 Gestion Van-Phuc Nguyen inc.
 Pierre Gince
 D^r Jean-Marc Girard
 Jocelyne Girard
 Marc Girard
 Mario Girard
 Robert Y. Girard
 André Giroux
 Debra Giroux
 Michel Giroux
 Glaukos Canada inc.
 Danielle Gloutnay
 Emilie Godbout
 et Philippe Masson*
 Sylvie Gosselin
 Lyne Goulet

Albert Goyette
 D^{re} Sophie Grand'Maison
 Mitchell Greenspoon
 Paul Grégoire
 Jacques Grisé
 Groupe Banque TD
 Groupe Canimex
 Groupe Carreaux Céragrès inc.
 Groupe Deschênes inc.
 Groupe Gamache
 Groupe GLP Hi-Tech inc.*
 Groupe Harden
 Groupe Lefebvre M.R.P. inc.
 Groupe Morzaco inc. (FASRS
 Les Marronniers)
 Groupe Piché Équipements
 inc.
 Yves Guay
 Ginette Guillard
 Ginette Guindon Gervais

H

Pierre Hamel
 Lorraine Hamelin
 D^{re} Zineb Hamilou
 Anne Hamilton Smith
 Hans Alder Électrique inc.
 Yves Harel*
 Harmonia Gestion
 immobilières inc.
 D^r Patrick Harris
 John Harrison
 Denyse Hébert
 Gilles Hébert
 Marie-Claire Hélié
 Hermes Solutions Médicales
 Hitachi Systems Security Inc.
 Sylvain Hogues
 Normand Homier
 Pierre Hotte
 Hélène Houde
 Renée Houde*
 Bertrand Houle
 Jean François Houle
 D^{re} Geneviève Huard
 Benoît Huppé
 Man Hong Huynh

I

IG Gestion de patrimoine
 Taghi Ilati
 iMediSync inc.
 Immobilier Carbonleo inc.
 Imprimerie Maxime
 Intermarché Boyer
 Into 1972 inc.
 IPSO FACTO investissement
 immobilier

ITR Acoustique inc.
Thomas Ivaskiv
D^r Ali Izadpanah

J

J.P. Lessard Canada inc.
Alan Jackson Turner
Chantal Jacquier
D^{re} Rahima Jamal
Janice and Mark Sherman
Family Foundation
Guy Janneteau
Kevin Janvier
Dominique Jobin
Maurice Jodoin*
D^r Nikola Joly
Leslie K. Jonas
D^r Daniel Juneau
D^r Didier Jutras-Aswad*

K

Maria Kabbani
D^r Pierre I. Karakiewicz
Karine Provost M.D. inc.
Christiane Kègle
Alice Kermenian Reshid
D^r Anis Khalil*
D^r Christophe Kolan
KRB Avocats
John Krugger

L

L.A. Hébert Itée
La Cage
La Fondation Savoy
Jean-Paul Labelle*
Johanne Laberge
Renée Lachance
D^{re} Caroline Lachance
D^{re} Camille Laflamme
Martin Lafleur
Lafond Services Financiers
Benoît Lagacé
Claude Lalonde
Daniel Lalonde
Ginette Lalonde
Pierre Lamarche
Yvan Lamonde
D^r Yves Lamontagne
Suzanne Lamoureux
Michelle Lamy
Robert Lanctôt
Bernard Langlois
Michel Languedoc

Mariette Laplante
Marie Lapointe
Francine Laporte
Pierre Laporte
D^r Pierre Laramée
D^{re} Catherine Larochelle*
D^r Alexandre Larocque*
Feu Jacques Larose°*
Raymonde LaSalle
LasKinEM.D. inc.
Marc Latendresse*
Solange Latour
Jean-Pierre Laurendeau
Mario Laurin
D^{re} Anne Lavoie
Jocelyne Lavoie
Yves Lavoie
Nhan Le
Thi-Kim-Khanh Le*
Daniel Leblanc
Denis Leblanc
Jean-Yves Leblanc
Paul Leblanc
Paul Leclair*
Denise Leclerc
M^{re} Alain Leclerc
Lucie Leduc
Normand Lefebvre
Marie Noëlle Lefevre
Pierre Lefort
Paul Legault
Michel Legrand
D^{re} Marie-Hélène Lelièvre
Stéphane Lelièvre
Lucie Lemaire*
D^{re} Anne-Sophie Lemay
Francois Lemay
Lemay Co inc.
LemayMichaud
Bernard Lemieux
Michèle Lemieux
Yves Lemieux
D^{re} Émilie Lemieux-Blanchard
Francine Léonard et Arthur
Verlaan
Andrée Léonard Vallée*
Joanne et John Leopold
Danuta Lepianka
Les Consultants Akiri
Les Consultants Logis inc.
Les Emballages Carrousel inc.
Les Entreprises Laurentien
Électrique inc.
Les Entreprises QMD inc.
Les Habitations Sylvain
Ménard inc.

Les Industries Bonneville*
Les Investissements IMQUA
inc.
Les Productions Claude
Meunier*
Les Produits Chimiques Simco
inc.
Nathalie Lescault
Francine Lessard
Martine Letaconnoux Boillot
Lyse Letendre
Jocelyn Lévesque
Gui Jie Liang
D^r Moïshe Abraham Liberman
D^r Gilles Liboiron*
D^r Alexandre Lippens
LMI Packaging
D^{re} Jennifer Longpré
Feu André Longpré°
René Lorain
D^{re} Hélène Lord
Rose Hélène Losier
Thanh Lu
Bob Lussier
D^r Marc Lussier
Diem-Quang Luu

M

Maçonnerie U.S.C. inc.
Nicole Madore
Magil-Tisseur inc.
D^{re} Michèle Mahone
Patrick Maignan*
D^r Philippe Major
Luc Major
D^r Peter George Maliha
Soraya Mamoun
Manuvie
Marc Rousseau Itée
Jean-René Marchand
Josette Marcil
Ian Marcotte
Marie-Hélène Giroux Avocats
inc.
Marie-Chantale Marion
Huguette Marquis
John Marshall
Eric Martel
Jean-François Martin
Monique Martin
Céline Martineau
Marie Maurer Mondal
Michèle Mayer
D^{re} Marie-Hélène Mayrand
McKesson*
Shannon McNeil

Lucille Ménard*
Marie Ménard
Menkès Shooner Dagenais
Létourneux Architectes
D^r Nicolas Mercure-Corriveau
Claude Mérette
Aline Méthot-Dagenais
D^{re} Raymonde Michaud
Michel Richer, avocat
Helen Michnowiec
D^r Pierre Milette
Chantale Milot
Minogue Medical
Douglas Minty
Mireille & Murray Steinberg
Family Foundation
Mitzi and Mel Dobrin Family
Foundation
Mobile Giving Foundation
Canada (MGFC)
Alexandre Moggia
Mohammed Kanwal Family
Foundation
Gaétan Moniqui
D^{re} Veronica Moramarco
André Albert Morin
D^r Marc-André Morin
Jean Charles Morin
Paula Moser
Thierry Muraton

N

D^{re} Cyrille Naim
D^r Basil Nasir
Michelle Naud et Pierre
Trépanier
Silvio Navarro
Alain Neemeh
Marc Nencioni
NFOE inc.*
D^r Dang Khoa Nguyen*
D^{re} Diem-Quyen Nguyen
Hoang Mac Thien Nguyen
Tuyet Nguyen*
D^r Stephen Nicolaidis
Jean Yves Noël*
Willy Noelmans
D^r Nicolas Noiseux
Pierre Nollet
Norman Bercovitch Family
Foundation
D^r Louis Normandin
Elias Noujaim*

O

D^r Sami Obaïd
Monique Olivier Therrien
D^r Harold J. Olney
Otis
Yolande Otis-Caron
et Adélar Caron
D^{re} Caroline Ouellet
Martin Ouellet
Outils de coupe Drillmex inc.

P

D^{re} Christine Pacheco-Claudio
D^r Laurence Paek
Yanick Pagé
Marie-Yvonne Paint
Gilles Palardy
D^r Benoît Panzini
Gervaise Papineau
Yves Papineau
Bernard Paquin
D^r Claude Paquin
D^r Sarto Paquin
Cécile Paradis
Micheline Paradis
Jean Jacques Paré
Réjean Parent
Passarelli Construction Canada
inc.
Ken Pastor
D^r Claude Patoine
D^r Louis Patry
Christian M Paupe
PayPal Giving Fund Canada
PearTree Securities inc.
Marie Pedneault
Jean-Luc Pellerin
Jocelyne Pelletier
et Florin Tofan*
Maxime Pelletier
Pendopharm, Division de
Pharmascience inc.
Alban Perrier
D^r Paul Perrotte*
Phung Thi Phan
Fondation Famille Pierre
Shoïry
D^r Michel Picard
Élaine Piché
Renée Pichoir
Piercon Itée
Danielle Piette
Gilles Pigeon
D^{re} Heather Pim
Pincor Itée
Placement Durand Lafortune
inc.
D^r Nicolas Plouznikoff
Carole Poisson

Yanick Pothier
Anne-Marie Potvin
Poulet Rouge inc.
Jean-François Poulin
Caroline Poupart
Power Corporation du Canada
Sylvie Préfontaine*
Premium Ressources
Humaines
D^r Ignacio Prieto
Protection Incendie Idéal inc.

Q

Quoc Bao Do MD inc.

R

Feu Franc Rajbar*
Roger Raymond
D^{re} Marie-France Raynault
Recochem inc.
Régime d'assurance collective
des chambres de commerce
D^{re} Barbara Reichetzer
Heidi Reimer
Francine Renaud De Broux
D^r François Riendeau*
Rio Tinto
Alain Riopel
Liette Rioux
D^r Benjamin Rioux-Massé
Robert Rivard
Silvia Rivas
D^{re} Jacynthe Rivest
Marc Roberge*
Louis Robitaille
Johanne Rock
François Rondeau
Marcel Rondeau
Louise Rousselle Trottier
D^r André Roussin
Roxboro Excavation inc.
D^{re} Geneviève Roy
France Roy
Jean Roy
Myreille Roy Bleau
Judith Roy Legault

S

Lise Sansfaçon
Giovanni Santoïanni*
Sapré Charles
François Sauriol
Manon Savard
Savills inc.
D^{re} Virginie Sbeghen
Liliane Schneider*
Christiane Sénécal
Fortunato Sergi

Services médicaux Roy et
Plante inc.
Paul Setlakwe
Arshad Shah
Pierre Shedleur
D^r Cheng-Han Shih
Si Youssef Sichaib
Sid Lee
D^{re} Laurence Simard-Émond
D^r Emmanuel Sirdar
Mathieu Sirois
Smith & Nephew
D^r Richard Soare
Société de Gestion Sogefor
Société Loma de Montréal
Société médicale D^r Gonzalez
inc.
Sollio Groupe Coopératif
Sorel-Tracy Ciment inc.
D^r Jean-Paul Soucy
D^{re} Elena Spacek
et D^r Maxime Lamarre Cliche
D^r Louis-Georges Ste-Marie
Sterimax
D^r Louis-Mathieu Stevens
Sandra St-Jean*
Alice St-Onge
Francois St-Onge
Sucrierie de la Montagne

T

T.G. Beco Ltd.
Robert Talbot*
Mohamed Fakhreddine Talhi
D^r Ah Ti Tan*
Emmanuel Tani-Moore
TB4 Construction
D^r Mustapha Tehfe
Lise Tessier Robertson
The Bellini Foundation
The Lamour Hosiery MFG inc.
The Norman Zavalkoff Family
Foundation
The Tenaquip Foundation
Denis Theriault
Nicole Therrien
Thirdbridge
Kim Thuan Tran
Richard Tisseur
Bassam Touchan
M^{re} Lambert Toupin
Ha-Thanh Tran
Thi-Thu Hong Tran
Transport Chalut 2000
D^{re} Catherine Tremblay
Ginette Tremblay
Hélène Tremblay
Marie-Claude Tremblay
M^{re} Marc M. Tremblay*

André Trépanier
Sui Men Trinh
D^r Davy Trop*
Tulipes Autocueillette inc.

U

UK Online Giving Foundation
Université de Montréal

V

VA Capital
Valero
Réjean Veillette*
Diane Veilleux
Julie Veilleux
Velint Solutions inc.
D^r Pascal-André Vendittoli
Marc Venne
Mario Véronneau
Hélène Verrier
Vézina assurances inc.
Ville de Thurso
Marcel Villeneuve
D^r Jean Vincelette*
Dominique Vincent
Vitreco inc.
Nga Ngoc Vo
D^r Daniel von Renteln
Giau Senh Vong
D^{re} Mysa Vovan
Clairette Voyer
Thiên Dac Vu

W

D^r Han Ting Wang
WCPD Foundation
D^{re} Florence Weber
D^{re} Christine White
D^r Vincent Williams
Christopher Winn
D^{re} Bi Lan Wo
Ching Kang Wu*
Wulkan Family Fund

X

Xerox Canada Itée
Jenny Enjun Xu

Y

Seung Yuh

Z

Mario Zaurrini
Robert Zimmermann

Partenaires et commandites

Quelle fierté de pouvoir compter sur des entreprises qui ont à cœur de s'associer à nos événements et activités-bénéfices. En devenant les alliés de notre fondation, elles démontrent leurs valeurs philanthropiques, tout en se mobilisant afin d'agir concrètement pour la santé de demain.

Évènements signatures

Partenaires

BCF Avocats d'affaires
Bell
Broccolini
Collectif Santé Montréal S.E.C.
Desjardins
E.P. Kaufmann de Suisse
Engel & Völkers Montréal
EY
Financière Banque Nationale - Gestion de patrimoine
Financière Banque Nationale - Groupe Lalonde-Doyon

GardaWorld Security Corporation
Groupe Brivia
Groupe MTY
IG Gestion de patrimoine
Manuvie
Montoni
Norton Rose Fulbright Canada
Pomerleau
Québecor
RBC Banque Royale
Siemens Healthineers
TB4 Construction
Thirdbridge
Toitures Hogue

Partenaires Biens & Services

Air Canada
Bad Monkey Popcorn inc.
Benny & Co
Club de golf Le Mirage
Fin Soda
Groupe CH
La Cage
Photo Hélico inc.
Tanguay
Voyages Jean-Pierre inc.

CHUM — Groupe Voyage 2023

Groupe Origine

Comité Relève

Boiseries Raymond
Ciele
Fasken
Fondation Chopin Péladeau
Logis
Vezina Assurances



Ensemble, nous avons le pouvoir
de donner une longueur d'avance
aux spécialistes du CHUM,
pour agir plus vite que la maladie.

Merci de tout cœur!





CHUM
FONDATION

1 866 DON-CHUM

465, rue McGill, bureau 800,
Montréal (Québec) H2Y 2H1

fondationdutchum.com